

EV. DREIFALTIGKEITSKIRCHE

---

BERLIN-LANKWITZ

**MASTERPLAN DREIFALTIGKEITSKIRCHE  
SANIERUNG DER DACHKONSTRUKTION  
UND DACHHAUT**



# EV. DREIFALTIGKEITSKIRCHE LANKWITZ - SANIERUNG DACHKONSTRUKTION/DACHHAUT



Luftansicht (Quelle: Google Maps)



# EV. DREIFALTIGKEITSKIRCHE LANKWITZ - SANIERUNG DACHKONSTRUKTION/DACHHAUT



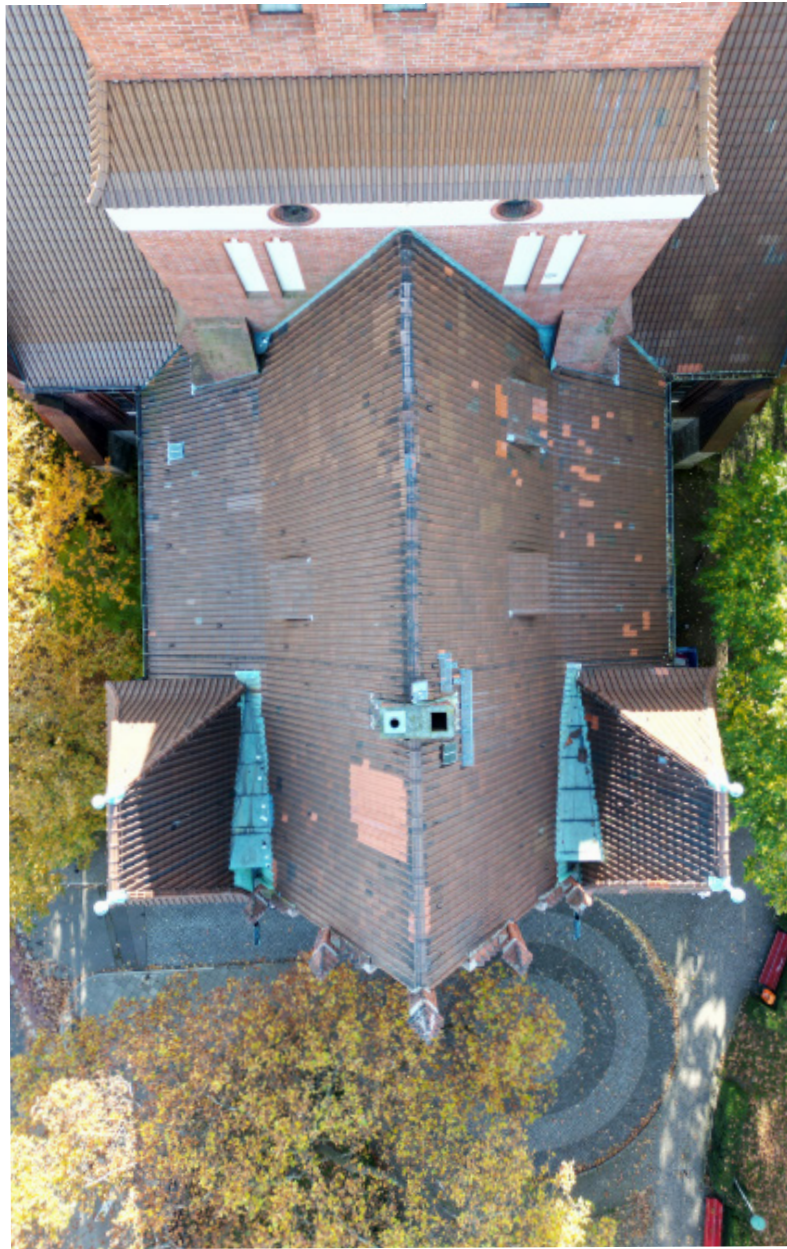
## OBJEKTbeschreibung

DIE EVANGELISCHE DREIFALTIGKEITSKIRCHE GILT MIT IHREM IMPOSANTEN UND HOCH AUFRAGENDEN TURM ALS WAHRZEICHEN UND ZENTRUM VON LANKWITZ IM BERLINER BEZIRK STEGLITZ-ZEHLENDORF. AN DER KREUZUNG PAUL-SCHNEIDERSTRASSE/ GALLWITZALLEE GELEGEN, BILDET DIE DENKMALGESCHÜTZTE KIRCHE GEMEINSAM MIT DEM SÜDWESTLICH GELEGENEN GEMEINDEHAUS EIN DENKMALENSEMBLE. DER SAKRALBAU WURDE IM STIL DER MÄRKISCHEN BACKSTEINGOTIK NACH DEM ENTWURF VON LUDWIG VON THIEDEMANN AB 1903 FREISTEHEND ERRICHTET UND SCHLIESSLICH 1906 GEWEIHT, NACHDEM DIE DORFKIRCHE LANKWITZ DURCH DIE STARK ANGEWACHSENE KIRCHENGEMEINDE ZU KLEIN WURDE. DIE HAUPTSÄCHLICH ROT-ZIEGELSICHTIGEN FASSADEN DER KIRCHE SIND DURCH EINE VIELZAHL VON ARCHITEKTONISCHEN ZIERELEMENTEN UND OPTISCH HERVORGEHOBENEN MATERIALWECHSELN, WIE DER

VERWENDUNG VON RÜDERSDORFER KALKSTEIN, REICH GEGLIEDERT. DER DETAILREICHTUM DER KIRCHE FÜHRT SICH OBERHALB DER FASSADEN FORT, WODURCH DIE DACHLANDSCHAFT DURCH EINE VIELZAHL AN VERSCHIEDENEN DACH- UND TURMKONSTRUKTIONEN UNTERSCHIEDLICHER FORMEN, MATERIALITÄT UND VERZIERUNGEN GEPRÄGT IST. DIE WIE EIN ZENTRALBAU WIRKENDE KIRCHE SETZT SICH AUS EINEM LANGHAUS MIT WESTPORTAL, ZWEI KURZEN QUERSCHIFFARMEN UND EINEM POLYGONALEN CHORABSCHLUSS ZUSAMMEN. DER DOMINIERENDE VIERUNGSTURM MIT SEINER TURMZIER BILDET DAS ZENTRUM DER KIRCHE UND VERLEIHT DER DREIFALTIGKEITSKIRCHE IHR WOHL MARKANTESTES ERKENNUNGSMERKMAL. DIE KIRCHE HATTE INSBESONDERE IM ZWEITEN WELTKRIEG STARKE SCHÄDEN ERLITTEN, DIE IN DER NACHKRIEGSZEIT IN ZEITTYPISCHER VEREINFACHUNG INSTANDGESETZT WURDEN.



# EV. DREIFALTIGKEITSKIRCHE LANKWITZ - SANIERUNG DACHKONSTRUKTION/DACHHAUT



## SCHADBILD AN DER DACHEINDECKUNG

VORDERGRÜNDIG ERGAB EINE VISUELLE UNTERSUCHUNG VOR ORT:

- ZAHLREICHE KLEINE UND PARTIELL GROSSFLÄCHIGERE FEHLSTELLEN AN DER DACHEINDECKUNG
- INFOGLE VON STURM HABEN SICH IN DER VERGANGENHEIT ZIEGEL GELÖST. VEREINZELTE ZIEGEL SIND BEREITS AUF DEN STARK FREQUENTIERTEN KIRCHHOF SOWIE BIS AUF DIE ANGRENZENDE PAUL-SCHNEIDER-STRASSE UND GALLWITZALLEE GESTÜRZT WELCHE EIN ERHÖHTES VERKEHRSaufKOMMEN AUFWEISEN SODASS **GEFAHR IM VERZUG FÜR DRITTE BESTEHT**
- DACHZIEGEL IN MÖRTEL, BEREICHSWEISE IN BAUSCHAUM VERLEGT



# EV. DREIFALTIGKEITSKIRCHE LANKWITZ - SANIERUNG DACHKONSTRUKTION/DACHHAUT



## SCHADBILD AN KUPFERNEN EINDECKUNGEN

VORDERGRÜNDIG ERGAB EINE VISUELLE  
UNTERSUCHUNG VOR ORT:

- KORRODIERTE BEKRÖNUNGEN
- KORRODIERTE TURMZIER
- DURCHFUCHTETE SCHALUNG DER  
FIALTÜRME INDIZ FÜR NICHT FUNK-  
TIONSTÜCHTIGE KUPFEREINDEK-  
CUNG





# EV. DREIFALTIGKEITSKIRCHE LANKWITZ - SANIERUNG DACHKONSTRUKTION/DACHHAUT



## SCHADBILD AN DER DACHKONSTRUKTION

VORDERGRÜNDIG ERGAB EINE VISUELLE UNTERSUCHUNG VOR ORT:

- DURCHFEUCHTUNGEN IM BEREICH UNDICHTER DACHEINDECKUNG INFOLGEDESSEN BIOTISCHE SCHÄDEN IN DIESEN BEREICHEN
- BEREICHSWEISE SCHÄDEN VON EHEMALIGEM BRAND ERSICHTLICH
- VORHERIGE INSTANDSETZUNGSARBEITEN SIND TEILWEISE NICHT MEHR STAND DER TECHNIK UND SIND KRITISCH ZU BETRACHTEN
- KORROSION AN STAHLBAUTEILEN DER BAUZEITLICHEN DACHKONSTRUKTION
- KMF-DÄMMUNG AUF GEWÖLBEN UND AN FUSSPUNKTEN DER HOLZKONSTRUKTION (FEUCHTEQUELLE)





# EV. DREIFALTIGKEITSKIRCHE LANKWITZ - SANIERUNG DACHKONSTRUKTION/DACHHAUT



## SCHADBILD AN DER DACHKONSTRUKTION APSIS

VORDERGRÜNDIG ERGAB EINE VISUELLE UNTERSUCHUNG VOR ORT:

- DACHKONSTRUKTION DER APSIS WURDE NACH KOMPLETTER ZERSTÖRUNG IM 2. WELTKRIEG ALS STAHLKONSTRUKTION WIEDER AUFGEBAUT
- STAHLBAUTEILE WEISEN KORROSIONSSCHÄDEN AUF
- ZUGEISEN IST GELÖST



# EV. DREIFALTIGKEITSKIRCHE LANKWITZ - SANIERUNG DACHKONSTRUKTION/DACHHAUT



## SCHADBILD AN MAUERWERK/TRAUFBEREICH/ GIEBELN

VORDERGRÜNDIG ERGAB EINE VISUELLE  
UNTERSUCHUNG VOR ORT:

- PARTIELLE FEHLSTELLEN BEI PUTZ-  
FLÄCHEN
- FEHLENDE FORMSTEINE
- VERLUSTIGE ABDECKUNG VON STU-  
FENGIEBEL
- AUSGEWASCHENE FUGEN
- IN TEILBEREICHEN ENTFESTIGTES  
GEFÜGE
- MAUERWERKSRISSE





## KONTAMINATION



VORDERGRÜNDIG ERGAB EINE VISUELLE UNTERSUCHUNG VOR ORT:

- AUF DEN GEWÖLBEN WURDE EINE LOSE KMF-DÄMMUNG VERLEGT
- DIESE IST ENTSREPCHEND LABO-RUNTERSUCHUGNEN UND IN AN-BETRACHT DES EINBAUJAHRES (1996) ALS KARZINOGEN EINZUSTUFEN
- DIE KOMPLETTE DÄMMUNG IST IN EINEM ERSTEN ZUGE AUFZU-NEHMEN UND FACHGERECHT ZU ENTSROGEN BEVOR DIE INSTANDS-ETZUNGARBETIEN AN DEN DACH-KONSTRUKTIONEN UND DER DACH-HAUT ERFOLGEN KÖNNEN

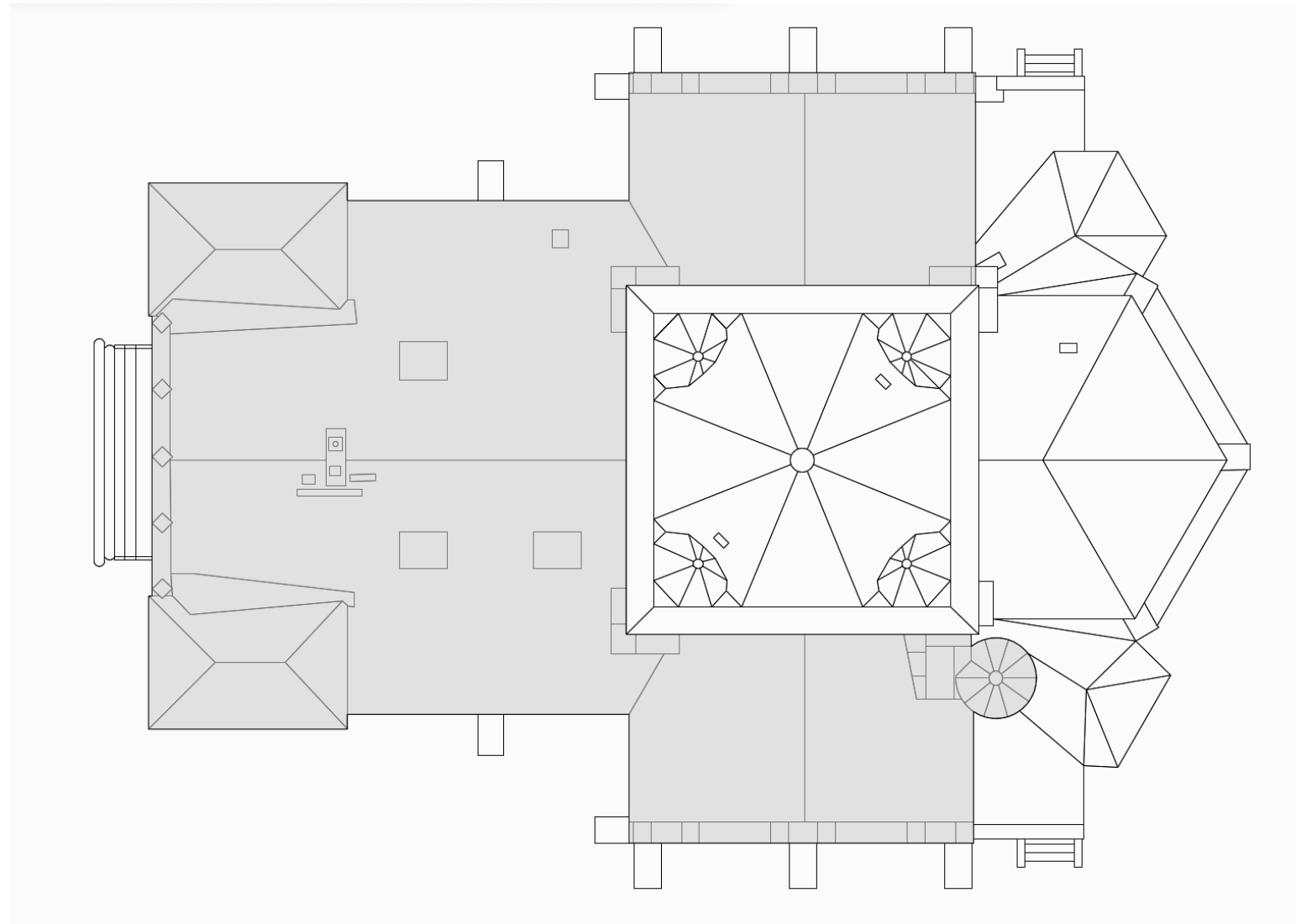




# EV. DREIFALTIGKEITSKIRCHE LANKWITZ - SANIERUNG DACHKONSTRUKTION/DACHHAUT

## 1. BAUABSCHNITT PORTALTÜRME/KIRCHENSCHIFF/ QUERHÄUSER

ALLE GELISTETEN BAULICHEN MASSNAHMEN BEZIEHEN SICH AUF  
DIE NEBENSTEHEND FARBIG MARKIERTEN BEREICHE



### POS. - GERÜSTARBEITEN

181.522,98€  
FASSADENGERÜST  
INNENGERÜST (PARTIELL)

### POS. - BAUSTELLENEINRICHTUNG

28.077,50€  
INKLUSIVE ENTSORGUNG BAUSCHUTT

### POS. - DEKONTAMINATION

36.192,00€  
AUFNAHME UND ENTSORGUNG KMF-FASERN (WHO-FASERN)

### POS. - DACHDECKER-/KLEMPNER-/BLITZSCHUTZARBEITEN

319.434,43 €  
DACHDECKUNG ERNEUERN  
DACHENTWÄSSERUNG (KUPFER) ERNEUERN  
BLITZSCHUTZ ERNEUERN

### POS. - ZIMMERERARBEITEN

100.536,75 €  
INSTANDSETZUNG DACHKONSTRUKTIONEN  
EINBAU VON WÄRMEDÄMMUNG AUF GEWÖLBEN

### POS. - MAURERARBEITEN

22.378,85€  
AUSTAUSCH VON FORMZIEGELN/MAUERWERK  
ERNEUERUNG VON FUGEN  
SANIERUNG VON MAUERWERKSRISSEN

### POS. - MALER-/ELEKTROARBEITEN

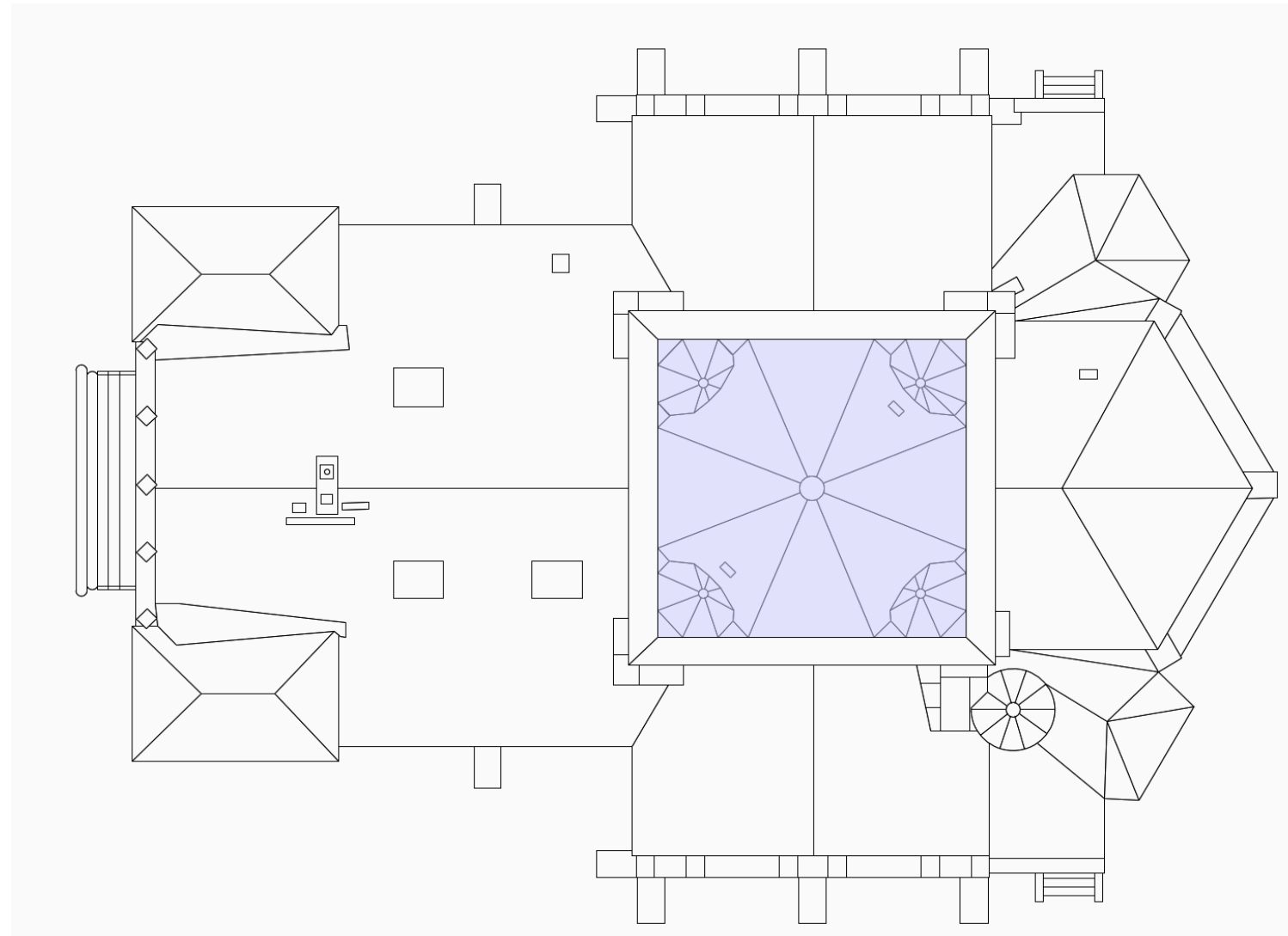
3.975,00€  
PUTZBLENDEN ZIERGIEBEL  
BESTANDSLEITUNGEN DE-REMONTIEREN/ PARTIELL ERNEUERN

**GESAMT INKL. PLANUNG**

**990.000€**



## 2. BAUABSCHNITT KIRCHTURM



**ALLE GELISTETEN BAULICHEN MASSNAHMEN BEZIEHEN SICH AUF DIE NEBENSTEHEND FARBIG MARKIERTEN BEREICHE**

**POS. - GERÜSTARBEITEN**

232.109,30€  
FASSADENGERÜST  
INNENGERÜST (PARTIELL)

**POS. - BAUSTELLENEINRICHTUNG**

15.240,00€  
INKLUSIVE ENTSORGUNG BAUSCHUTT

**POS. - DACHDECKER-/KLEMPNER-/BLITZSCHUTZARBEITEN**

133.302,00 €  
DACHDECKUNG ERNEUERN  
KUPFERDECKUNG FIALTÜRME ERNEUERN  
BLITZSCHUTZ ERNEUERN

**POS. - ZIMMERERARBEITEN**

17.590,80 €  
INSTANDSETZUNG DACHKONSTRUKTIONEN

**POS. - MAURERARBEITEN**

6.345,00€  
AUSTAUSCH VON FORMZIEGELN/MAUERWERK  
ERNEUERUNG VON FUGEN

**POS. - MALER-/ELEKTROARBEITEN**

2.350,00€  
PUTZBLENDEN ZIERGIEBEL  
BESTANDSLEITUNGEN DE-REMONTIEREN/ PARTIELL ERNEUERN

**GESAMT INKL. PLANUNG**

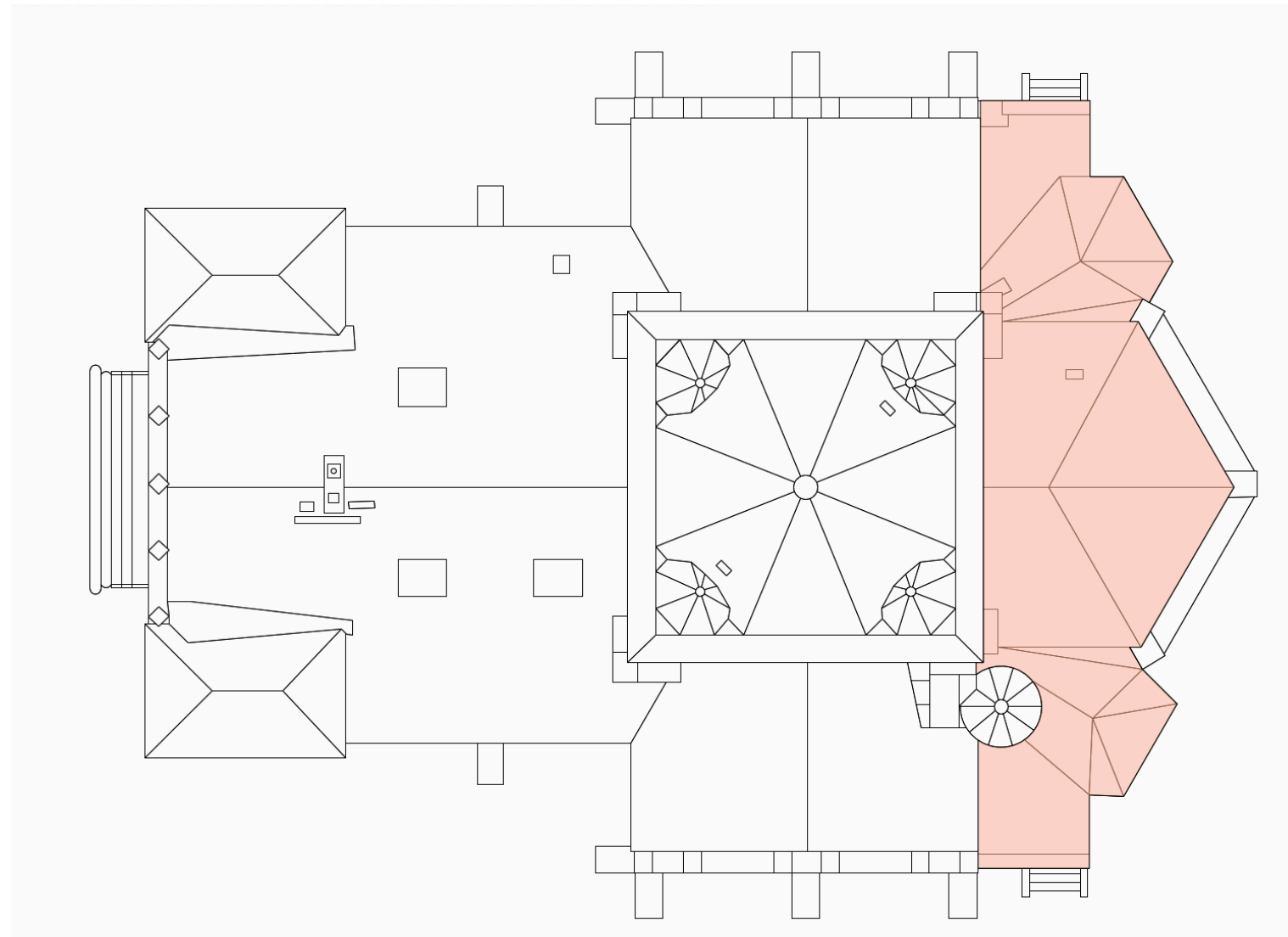
**588.000€**



# EV. DREIFALTIGKEITSKIRCHE LANKWITZ - SANIERUNG DACHKONSTRUKTION/DACHHAUT

## 3. BAUABSCHNITT APSIS/SAKRISTEI/NEBENRAUM

ALLE GELISTETEN BAULICHEN MASSNAHMEN BEZIEHEN SICH AUF  
DIE NEBENSTEHEND FARBIG MARKIERTEN BEREICHE



### POS. - GERÜSTARBEITEN

78.592,24€  
FASSADENGERÜST  
INNENGERÜST (PARTIELL)

### POS. - BAUSTELLENEINRICHTUNG

14.890,00€  
INKLUSIVE ENTSORGUNG BAUSCHUTT

### POS. - DEKONTAMINATION

18.097,50€  
AUFNAHME UND ENTSROGUNG KMF-FASERN (WHO-FASERN)

### POS. - DACHDECKER-/KLEMPNER-/BLITZSCHUTZARBEITEN

114.761,50 €  
DACHDECKUNG ERNEUERN  
DACHENTWÄSSERUNG (KUPFER) ERNEUERN  
BLITZSCHUTZ ERNEUERN

### POS. - ZIMMERERARBEITEN

21.723,70 €  
INSTANDSETZUNG DACHKONSTRUKTIONEN  
EINBAU VON WÄRMEDÄMMUNG AUF GEWÖLBEN

### POS. - MAURERARBEITEN

4.755,00€  
AUSTAUSCH VON FORMZIEGELN/MAUERWERK  
ERNEUERUNG VON FUGEN

### POS. - ELEKTROARBEITEN

1.250,00€  
PUTZBLENDEN ZIERGIEBEL  
BESTANDSLEITUNGEN DE-REMONTIEREN/ PARTIELL ERNEUERN

### POS. - STAHLARBEITEN

38.559,00€  
SANIERUNG STÄHLERNER DACHSTUHL APSIS

**GESAMT INKL. PLANUNG**

**422.000€**